

c1 场地驾驶技能科目二考试全国必考 5 项 点位详解

本文按照山东省枣庄市场地驾驶技能考试的顺序即——倒车入库、侧方位停车、坡道定点停车与起步、直角转弯、曲线行驶的顺序详细介绍点位知识。



(作者: **Garen Sun**、高教练, 文中图片来自互联网络, 首发 **spzn 的小站**, 本文 4000 字纯手打, 转载请注明版权及出处, 原文链接: <http://www.spzn.net/?p=557>。)

车辆驾驶技能是一个实践性非常强的操作技能, 此文的点位知识对于新手只有在车上由有经验的人员亲自指点从左右后视镜中观看, 亲自在车上操作, 才会对你有较大的帮助, 否则就是纸上谈兵; 对于老手, 你也可以对比一下, 看是谁的点位更好, 欢迎批评指正; 如果

你觉着你水平很高,你也可以不看。本文所用车辆是桑塔纳版教练用车,该车车头还有两个小镜子。

首先调整座椅:前后位置及椅背的倾斜度,我是当身体与靠背贴实时以膝盖刚刚接触方向盘为准,椅背尽量保持正直(方便确定定点停车及方向的打死时机)。第二,调整左右后视镜:左大后视镜要能看到左后轮,也不能太低,刚看到轮胎底部即可,要能看到库尾的栏杆;右后视镜能看到右边的第一个门把手,第二个门把手能看见一点边即可。第三,系上安全带。(安全带一般最后系,否则可能无法调整右后视镜)

一、倒车入库(完成时间 210 秒)

右倒库

右倒车入库偏差修正图解

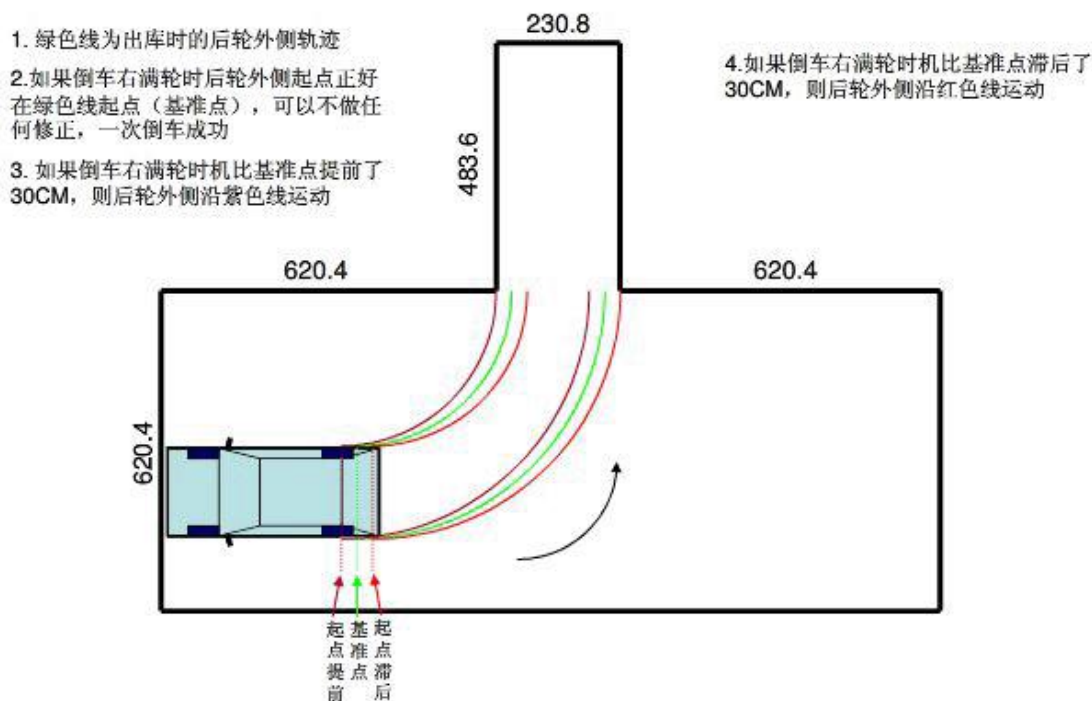


图 1

1. 启动发动机（若已启动，请绕过），挂 1 挡车辆平稳起步低速进入考试区域，库如果在车辆的右边，则车辆尽量往左边靠（如上图 1：增加调整入库的操作距离，防止后轮压线；但也要与七米线——车辆左侧的边线至少保持 1.2M 以上的距离，否则倒库时会导致前轮压 7 米线），车身要正（如果斜的太厉害易导致第一把方向看点不准），车前轮越过边线后（库边线位于左前门中间即可）停车。

2. 挂倒挡，当左后视镜的颈脖底部与库边线相差一手指宽度的距离时候（根据身高微调，有的是压线，座椅靠背一定要直，上身紧贴座椅靠背，头一定要紧靠座椅枕头，否则此点看不准，如果考试的座椅比较低可以留一点缝），迅速将方向盘向右打死。

3. 看右后视镜（若看不到库门上的虚线，可以转头看，一定要尽快看到库门的虚线），当右门把手与库门右前角相距大约 30 公分时且把手刚入库时，转到右倒库第 4 步；如果距离到 30 公分，但把手还未入库时，要迅速将方向盘向左回正，当把手刚进库时，迅速将方向向右打死。

4. 看左后视镜，当刚看到库尾的铁栏杆时，迅速将方向向左回正。

5. 车辆入库后，通过左右后视镜观察车身与库左右边线的距离适当微调方向。当车身正的时候，右侧宽，向右打方向，回正；左侧宽，向左打方向，回正。当车身不正的时候，上面的微调方向方法可能并不适用，需要积累一定的经验才能做好。

6. 以上调整入库的操作，方向一定要快，车辆速度一定要慢（在 1 挡的情况下一般通过踩离合的方式控制车速，以上仅限于平地，陡坡尽量不要通过这种方式控制车速），否则很容易导致车身不正，或者偏向一边，（虽然只要不越线入库也合格，但增加了出库压线的机率）甚至压线。

7. 当左后视镜颈脖刚压线时（**座椅靠背一定要直，身子紧贴座椅靠背，头一定要紧靠座椅枕头，否则此点看不准，导致倒库不入或出**

库, 直接挂科。如果考试的座椅比较低可以留一点缝) 停车即可。至此右倒库完成。

左倒库

同右倒库, 第一把打死的点位要比右倒库提前一手指宽的距离, 否则容易导致右后轮压库的右线。宁愿第一把方向早打, 也不能晚打, 否则没有修正的机会, 只能压线。当车身完全入库时, 从右边出库(出库也不能压实线) 进入下一考试项目。PS: 为了方便新手学习, 笔者再详细的讲一下左倒库的具体过程:



图 2

1. 挂一档起步, 车辆直线出库, 如果车身不正要根据车辆倒库情况适当微调方向, 防止出库压线(这些微调也许只有积累一定的驾驶经验才能做好, 如上面的起步, 停车, 回正方向, 挂挡, 启动发动机等我视你已具备这些基本操作技能)。

2. 看左后视镜中的左后轮刚压库门的虚线时迅速将方向向左打死, 车身要正的时候, 迅速回正方向, 。

3. 如上图 2, 左倒库时, 库在车辆的左边, 车辆尽量往右边的 7 米线靠(如上图 2: 增加调整入库的距离, 防止后轮压线; 但也要与

车辆右侧的边线至少保持 1.2M 以上的距离, 否则倒库时会导致前轮压 7 米线), 车身要正(如果斜的太厉害易导致第一把方向看点不准), 车前轮越过边线后(库边线位于左前门中间即可) 停车。PS:以山东省枣庄市驾考中心科目二考场为例, 考试中往往无法做到上面的理想情况。因为这是在右倒库的基础上进行左倒库, 往往是出库后车身回正时就该停车了。这里之所以说这么多是为了你在专门学习左倒库时的需要。

4. 挂倒挡, 当左后视镜的颈脖底部与库边线相差一手指半宽度的距离的时候(根据身高微调, 有的是压线, 座椅靠背一定要直, 上身紧贴座椅靠背, 头一定要紧靠座椅枕头, 否则此点看不准, 如果考试的座椅比较低可以再多留一点缝), 迅速将方向盘向左打死。

5. 看左大后视镜(若看不到库门上的虚线, 可以转头看, 一定要尽快看到库门的虚线), 当左后轮胎与库门左前角相距大约 30 公分时且轮胎刚入库时, 转到左倒库第 6 步; 如果距离到 30 公分, 但左轮胎还未入库时, 要迅速将方向盘向右回正, 当左轮胎刚进库时, 迅速将方向向左打死。

6. 看右大后视镜, 当刚看到车尾的铁栏杆时, 迅速将方向向右回正。

7. 车辆入库后, 通过左右后视镜观察车身与库左右边线的距离适当微调方向。当车身正的时候, 右侧宽, 向右打方向, 回正;左侧宽, 向左打方向, 回正。当车身不正的时候, 上面的微调方向方法可能并不适用, 需要积累一定的经验才能做好。

8. 以上调整入库的操作, 方向一定要快, 车辆速度一定要慢(在 1 挡的情况下一般通过踩离合的方式控制车速, 以上仅限于平地, 陡坡尽量不是通过这种方式控制车速, 否则很容易熄火或溜坡, 且记), 否则很容易导致入库后车身不正, 或者偏向一边(虽然只要不越线入库也合格, 但增加了出库压线的机率), 甚至压线。

9. 当左大后视镜颈脖底部刚压线时（座椅靠背一定要直，身子紧贴座椅靠背，头一定要紧靠座椅枕头，否则此点看不准，如果考试的座椅比较低可以留一点缝）停车即可。

10. 挂一档起步，车辆直线出库，如果车身不正要根据车辆倒库情况适当微调方向，防止出库轮胎压线（这些微调也许只有积累一定的驾驶经验才能做好，如文中的起步，停车，回正方向，挂挡，启动发动机等我视你已具备这些基本操作技能）。

11. 看左大后视镜中的左后轮刚压线时迅速将方向向右打死，车身要正的时候，迅速向左回正方向，平稳驶入下一考试项目。

二、侧方位停车（90S）

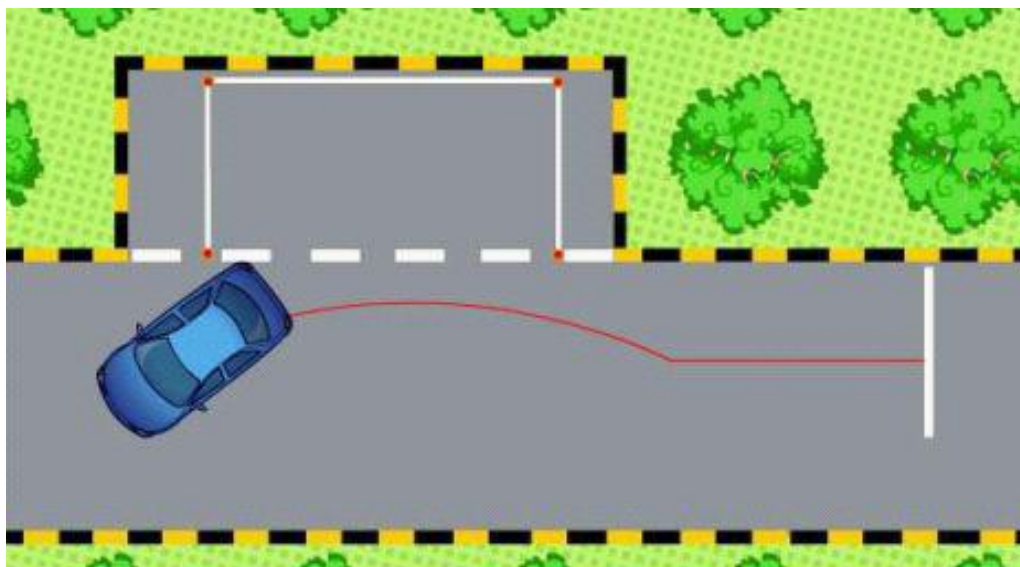


图 3

以右库为例：

（1）通过车头中间的铆钉对齐路边的右线，当通过右后视镜看到边线时（如图 3 中的白色虚线），让右小后视镜靠近右边线即可。对线时要保证车身是正的。

（2）当车头碰到边线时，停车即可。（当车尾与库区左前角 1 至 1.5M 时停车亦可。）

(3) 挂倒挡, 当右大后视镜刚要接触库的左前角时, 迅速将方向盘向右打死 (身高不同可能位置略有不同, 有的是通过看右把手定点位)。

(4) 看左大后视镜, 当能看到 图 3 中库尾栏杆上 (考场中的库为了安全是有库尾栏杆的) 距离库的右后角 20cm 处时, 迅速向左回正方向。

(5) 看左后视镜, 当左后轮压线时, 迅速向左打死方向。

(6) 当左小后视镜下边的角铁碰到库左边线时, 停车 (亦可通过右大后视镜看车边条与库右侧白线平行时停车)。方向保持不动

(7) 挂一档, 打开左转向灯。看左后视镜, 当车轮压线时, 向右回正方向, 保持此方向行驶一段距离, 向右打方向, 调正车头, 进入下一考试项目。

三、坡道定点停车与起步 (停车后陡坡起步不能超过 30S)

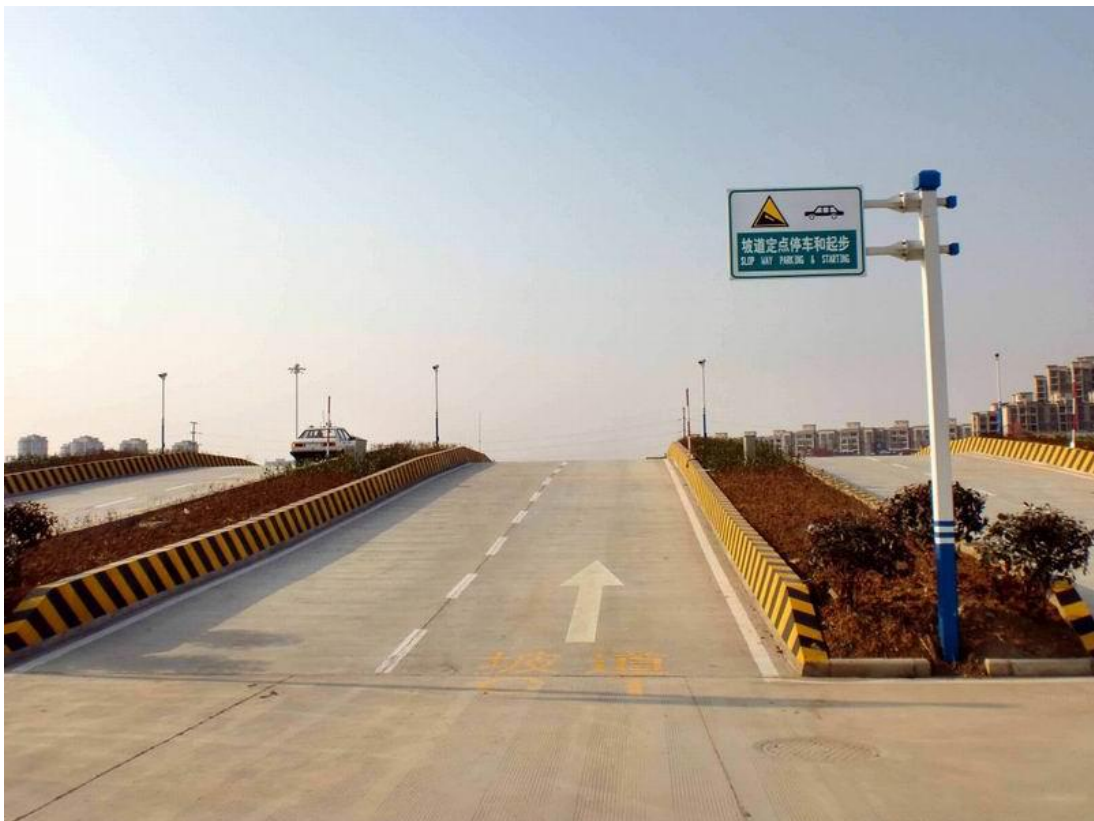


图 4

(1) 挂 1 挡低速进入考试区, 通过车头中间的铆钉对齐路边的右白线 (如图 4), 当车头接触陡坡时, 将离合完全松开。因为是在爬坡, 所以车速不会太快。当通过右大后视镜看到右侧白色边线时, 让右小后视镜靠近右边线即可。对线时要保证车身是正的。

(2) 当右侧标线有距离时, 可以通过方向盘右打回正, 左打回正的方式贴线, 这样可确保车身是正的。向左微调上同: 即左打回正, 右打回正。

(3) 当右侧雨刷器最左边的大疙瘩 (以大众新版桑塔纳教练车为例) 与柱子的左边线重合时, 停车。也可通过右侧小镜子的右边缘与柱子的左边线的距离定位。标线的时候上身要紧靠座椅靠背, 且左右位置确定, 不能偏向两侧。(通过左大后视镜颈脖标线亦可)

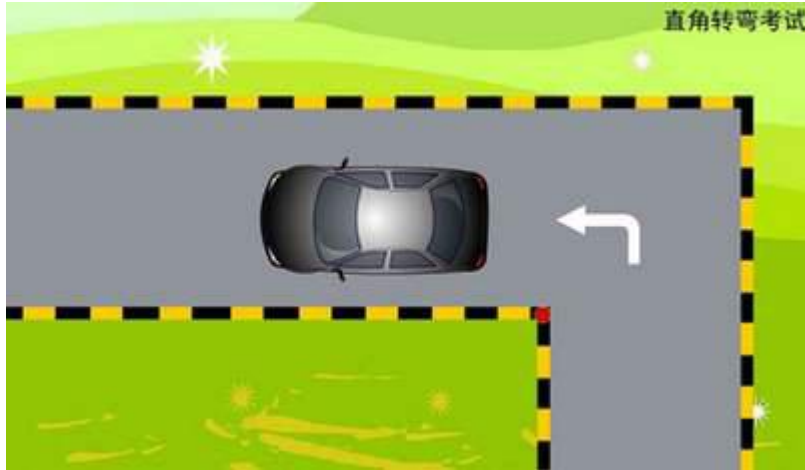
(4) 拉手刹, 停止 2S 后, 放下。

(5) 轻抬离合, 当车身抖动比较大, 转速表指针动的时候, 保持住离合, 慢抬刹车, 车辆走动 3S 后, 缓慢松掉离合即可。一定要多次练习找到车辆的离合半联动点, 在这个位置车的动力是最足的。

(6) 轻踩刹车下坡。PS, 如果上坡的时候车辆熄火, 要迅速刹车 (离合与刹车同时踩死, 当然只踩刹车也行, 但我想上面的方法应该是最熟练的, 所以推荐上面的方法), 防止溜车, 如果溜车超过 50CM, 直接下课。在枣庄薛城驾考中心, 如果在上坡的时候熄火, 车头前保险杠距离前标线超过 50CM, 那此次考试就不合格了。这种情况的熄火一定要避免, 如果是定点后起步的时候熄火扣 10 分, 在坡上千万别听电子语音播报, 确保不失误的情况下迅速往前赶, 防止因超时而挂科。陡坡不想停车尽量别踩离合, 否则很容易熄火或溜坡, 且记。陡坡尽量不要通过踩离合的方式来控制车速, 否则考试换车 (在驾校就能考科目二还能用自己平时练车的车这样的学员应该不多吧) 的时候很容易因半离合点找不到而熄火或溜车, 特别是在没劲的车或离合比较高的车上更明显。也许这种方法不是最好的, 但对于

考试用车的半连动点还不能迅速找到的情况下, 是最稳妥的过关方法。陡坡只要不熄火和溜车, 该项过关的机率就很大。

四、直角转弯



直角转弯示意图

1. 先标右线。
2. 打左转向灯（以左转为例）。可以用手适当的护一下转向灯开关, 防止因车辆微调方向时, 转向灯自动熄灭。
3. 当膝盖接触直角时, 向左打死方向。如果右侧较宽可以晚打一会方向。（身高不同, 可能看点位置不同）
4. 车身要正的时候, 回正方向。

五、曲线行驶（不限时间, 但是中途不能停车）



曲线行驶示意图

车速要慢，右转时，车头右前角标曲线的左侧线，即做到右转车辆向左靠；左转时，车头左前角标曲线的右侧线，即做到左转车辆向右靠。方向按照上述标线原则打即可。

（作者：**Garen Sun**、**高教练**，文中图片来自互联网，首发 **spzn 的小站**，本文 4000 字纯手打，转载请注明版权及出处，原文链接：<http://www.spzn.net/?p=557>。）

2020 年 1 月 17 日